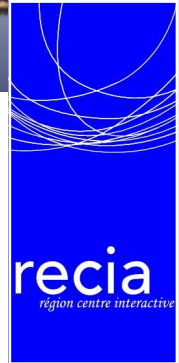




Novice Confirmé Expert Réf. : wifipriv1.3



Privé



Configuration des postes de l'établissement

Définition du périmètre

Ce réseau s'adresse uniquement à des portables propriétés de l'établissement protégé par un antivirus de qualité et il doit être membre du domaine ou au moins avoir été entré dans le domaine une fois.

Identification du réseau :

Le wifi privé est identifié dans le réseau wifi par :

CFA_PROF ou WIFI_EF2S_PROF

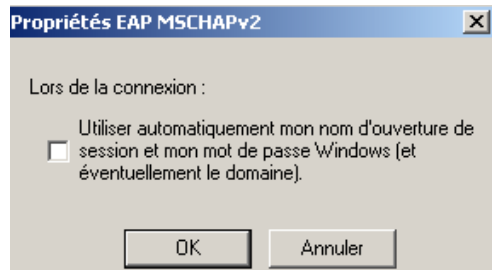
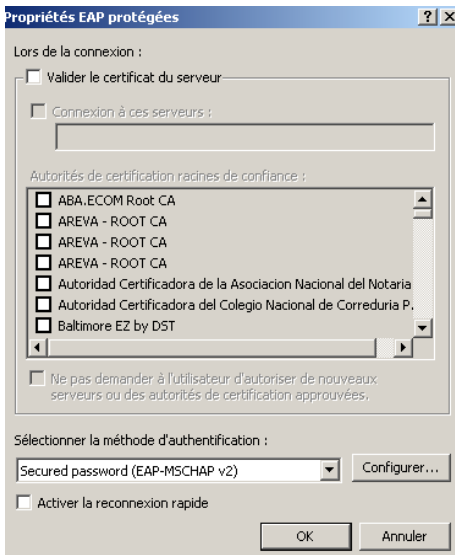
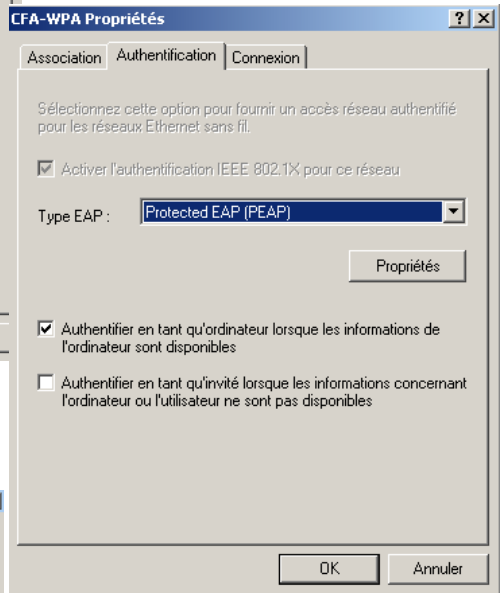
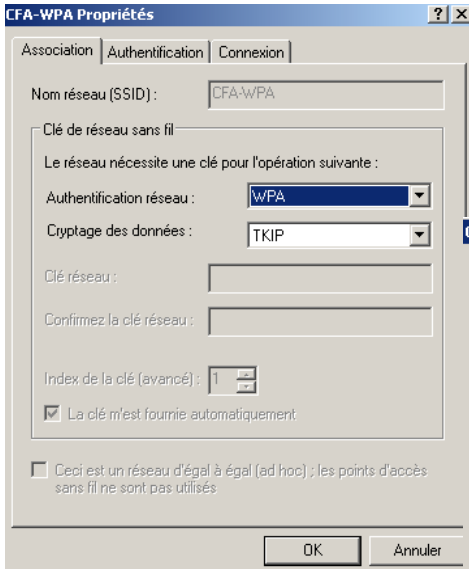
Pendant son nom (SSID) est caché pour des questions de sécu-

Configuration du réseau wifi

Pour accéder à ce réseau il faut définir des propriétés particulières de sécurité.

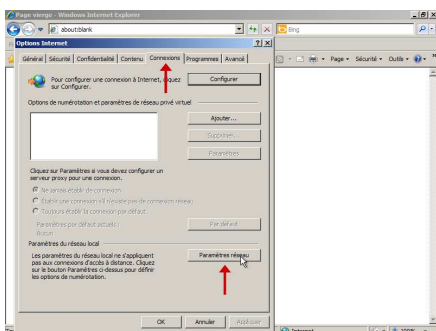
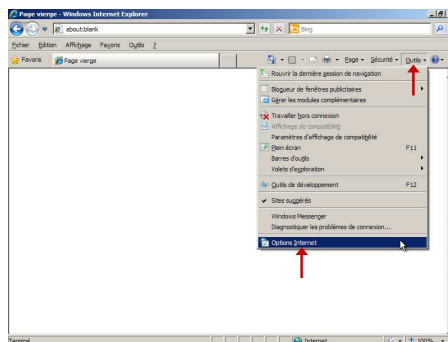
- Cliquer sur propriétés du réseau sans fil

- Définir dans les onglets comme les images ci dessous



Configuration du proxy

- Lancer votre navigateur web Internet Explorer
- Sélectionner le menu Outils, puis Options Internet

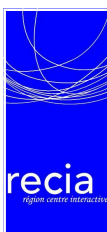


- Sélectionner l'onglet Connexions, puis cliquez sur le bouton Paramètres réseau

- Cocher la case Détecter automatiquement les paramètres de connexion
- Redémarrer votre navigateur

S'authentifier dans le réseau

Pour s'authentifier, il faut cliquer sur l'icône qui s'affiche à côté de l'heure et y taper les identifiants personnels fournis par l'établissement.



GIP Récia
Parc d'Activités les Aulnais
151, rue de la Juine
45160 Olivet

Téléphone : 02.38.42.79.64
Courriel : support@giprecia.fr



Liberté • Égalité • Fraternité
RÉPUBLIQUE FRANÇAISE
PRÉFET DE LA RÉGION CENTRE