

Choisir le bon réseau proposé.

Lors de la détection des réseaux sans fils plusieurs réseaux peuvent se trouver à votre portée.

Cette documentation s'applique lorsque vous choisissez l'un des réseaux suivant :

HOTSPOT_RNE ou WIFI_INERNAT_RNE

Ces réseaux sont fait pour les ordinateurs qui n'appartiennent pas à l'établissement. Ils permettent uniquement d'accéder à internet ainsi qu'aux différents services en ligne (extranet) fournis par l'établissement.

Afin de pouvoir naviguer sur internet, il vous reste à **activer la détection automatique de proxy** dans votre navigateur. Ce document donne quelques exemples de navigateurs pour vous guider, le principe restant le même pour les autres modèles de navigateurs.

Pour information, un proxy est un programme servant d'intermédiaire pour faciliter l'accès à un autre réseau, plus généralement internet.

Le WIFI_INTERNAT_RNE n'est accessible qu'à certaines heures.

Un Projet au service de l'éducation.

La problématique des TIC (Technologies d'Information et de Communication) a conduit l'Etat et la Région Centre à signer un contrat de plan en 2000.

En 2003, naissait le GIP RECIA (Groupement d'Intérêts Publics REgion Centre InterActif) chargé de fournir internet, de mettre en place et de maintenir, entre autres, les réseaux informatiques éducatifs en Région Centre. Il deviendra véritablement le Centre de Ressources Régional du Numérique en 2015.

Depuis 2007, la région Centre a entrepris la reconstruction des réseaux des CFA et des EF2S afin de permettre à la communauté éducative de préparer au mieux les générations à venir, avec les outils d'aujourd'hui.



Intervenants et Apprenants



Ce service vous est rendu grâce à :

Avertissements avant usage

Un compte d'accès vous a été confié. Il est personnel et ne doit en aucun cas être confié à quelqu'un d'autre.

Chaque titulaire de compte est juridiquement responsable des opérations locales ou distantes effectuées depuis son compte.

L'établissement vous informe qu'il dispose de moyens techniques pour contrôler l'utilisation de ses services à savoir : serveur proxy, pare-feu, et contrôle des flux.

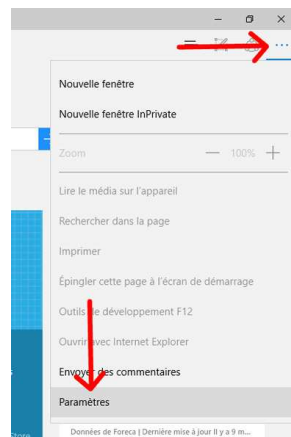
L'utilisateur s'engage à utiliser les services :

- dans le respect des lois relatives à la propriété littéraire et artistique;
- dans le respect des lois relatives à l'Informatique, aux fichiers et aux libertés ;
- dans le respect des règles relatives à la protection de la vie privée et notamment du droit à l'image d'autrui ;
- en s'assurant de ne pas envoyer de messages à caractère raciste, pornographique, pédophile, injurieux, diffamatoire... et de manière générale à ne pas diffuser d'informations présentant le caractère d'un délit.

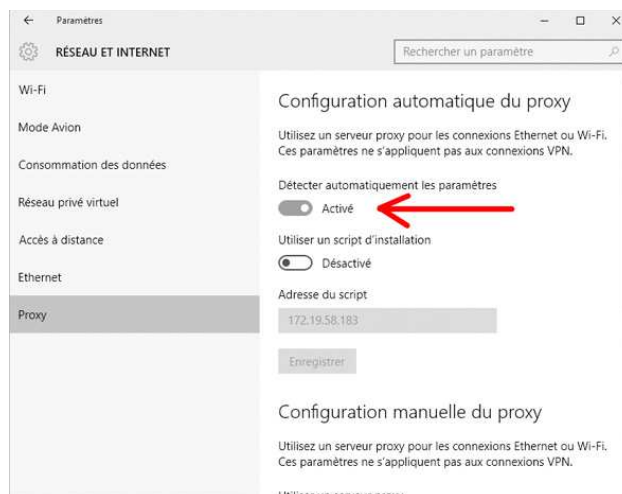
L'utilisation de ces réseaux vaut acceptation de l'avertissement ci-dessus ainsi qu'éventuellement de la charte informatique de l'établissement.

Configurer son proxy sous Edge

- Lancer votre navigateur web Internet Edge
- Sélectionner le menu Paramètres



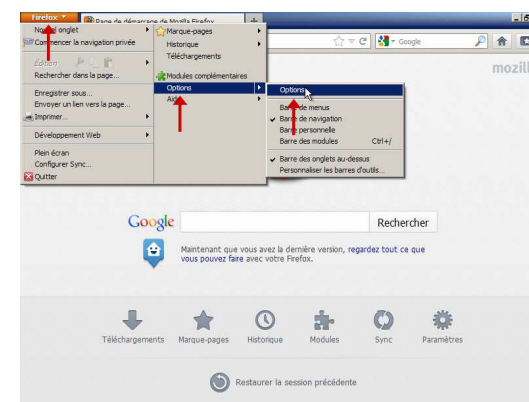
- Aller dans Afficher les paramètres avancés
- Aller dans ouvrir les paramètres de proxy
- Activer la fonction Détecter automatiquement les paramètres



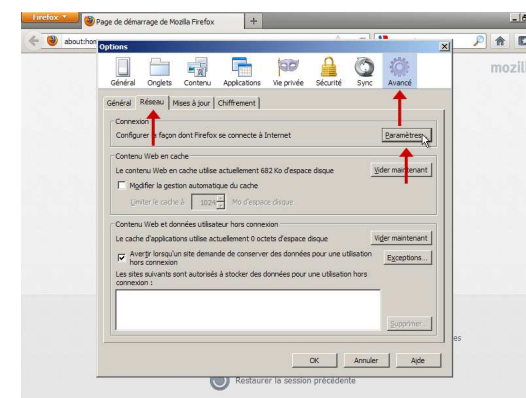
- Redémarrer votre navigateur

Configurer son proxy sous Firefox

- Lancer votre navigateur web Mozilla Firefox
- Cliquer sur le bouton Firefox, puis sélectionner le menu Options, puis de nouveau Options



- Sélectionner l'onglet Avancé, puis l'onglet Réseau, puis cliquer sur le Paramètres



- Cocher la case Détection automatique des paramètres de proxy pour ce réseau
- Redémarrer votre navigateur.